

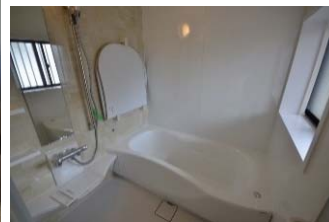
頑張らなくても家は持てる！！ お家賃と比べてみて下さい♪♪

# 上頓野で月々3万円台からの家購入

## OPEN HOUSE

7月17日(日)12:00~17:00

直方市上頓野 2526-1



ボーナス払い無し！

月々**33,706円**~

借入金額：1,199万円

金利：0.975%

返済期間：35年

銀行手数料・保証料・登記費用・

火災保険料は別途必要です。

\*リフォーム済・展示家具付きで **1,199万円**

\*一階が広いので **平屋感覚**で生活出来ます

\*売主の為 **仲介手数料(約46万円)タダ**

\*人気の上頓野小学校まで **徒歩3分**

直方市上頓野 2526-1



◆物件概要◆所在/直方市上頓野 2526-1

◆土地/288.37㎡(87.23坪)

◆建物/130.2㎡(39.38坪)

◆構造/木造瓦葺2階建◆間取/5LDK

◆築年月/1983年2月

◆学区/上頓野小学校・第二中学校

◆2021年3月リフォーム済

買取査定(無料)も行っております！



0120-083-970



plaza

total real estate service

北九州市小倉北区真鶴1丁目12-11

株式会社 不動産プラザ

福岡県知事免許(10)7774 福岡県宅地建物取引業協会会員