

魅力は
月々のお支払い!

32,329円

住宅ローンのお支払例

借入額:1,150万円 期間:35年間 金利:変動0.975%で算出
* 火災保険・銀行費用・登記費用等の諸費用は別途必要です

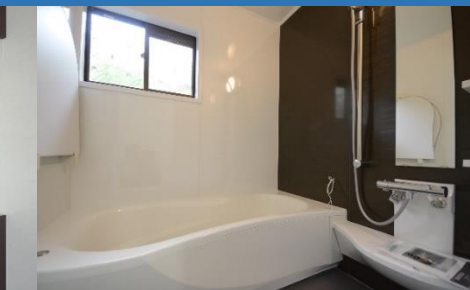
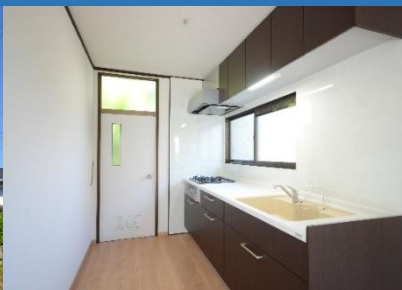
オープンハウス

8月5日 日曜日

11:00~17:00

4LDK・駐車2台で
月々3.2万円のお支払い

水回り全て新品のフルリフォーム済み物件



不動産プラザ 北九州



1,150万円



耐震適合検査合格済み

耐震基準適合証明書を取得すると住宅ローン控除の対象になります。
登録免許税も減額されます。

物件概要

所在/行橋市大字下稗田1578-59

土地/210.83㎡ 63.76坪 建物/1F:60.00㎡ 2F:49.00㎡ 合計109.00㎡ 32.97坪

構造/軽量鉄骨造セメント瓦葺2階建 間取り/4LDK 駐車/並列2台 築年月/昭和61年10月

学校区/稗田小学校 中京中学校 交通/「宮ノ杜中央」バス停留所 徒歩約3分 備考/平成30年6月リフォーム済み



住まうこころでおつきあい
株式会社 **不動産プラザ**

福岡県知事免許(10)7774
福岡県宅地建物取引業協会会員

北九州市小倉北区真鶴1丁目12-11



フリーダイヤル

0120-083-970

取引態様:売主 広告有効期限:平成30年8月末日