

中間市
中尾

7/1 日曜日 11:00~17:00 オープンハウス

筑豊中間駅
徒歩6分!!

人気の平屋4LDK!! 内外装フルリフォーム済み・18帖のLDKは吹抜け勾配天井!!



4LDK
1,580万円

不動産プラザ 北九州

検索

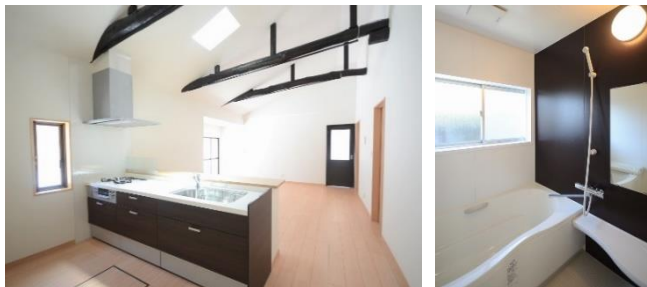
- 敷地は90坪以上・駐車自由（普通車6台以上可）!!
- 駅や学校・スーパー等、生活利便施設が徒歩圏内♪
- カウンター付き対面キッチン・バス・トイレも全て新品♪

月々のお支払 **4.4万円**から

★ローン概要★(例)福岡銀行 借入1,580万円/35年返済/変動金利/金利:0.975%で算出。
★銀行手数料・保証料・登記費用・火災保険料等は別途必要です。



中間市中尾四丁目4-17



所在/中間市中尾四丁目4-17

土地/304.88㎡(92.23坪)

建物/92.45㎡(27.97坪)

構造/木造セメント瓦葺平家建て 間取り/4LDK

築年月/昭和45年10月 学区/中間東小学校・中間東中学校

交通/筑豊電気鉄道線『筑豊中間駅』徒歩約6分

駐車/自由(普通車6台以上) 備考/平成30年2月リフォーム済み



住まうところでおつきあい

株式会社 **不動産プラザ**

北九州市小倉北区真鶴1丁目12-11

福岡県知事免許(10)7774

福岡県宅地建物取引業協会会員 広告有効期限:平成30年7月末日 取引態様 **売主**

フリーダイヤル

0120-083-970